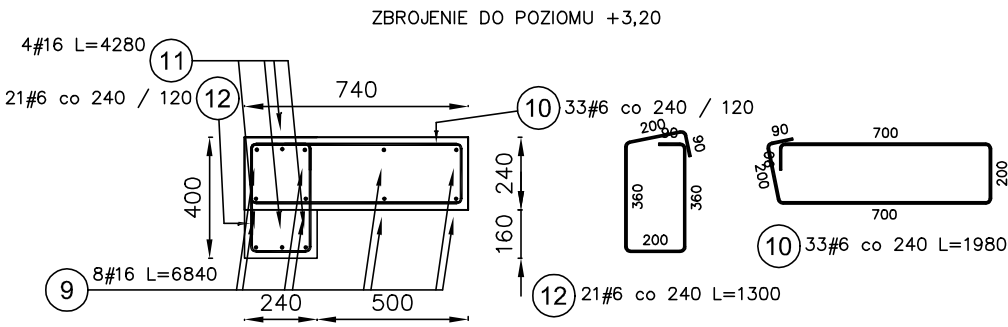
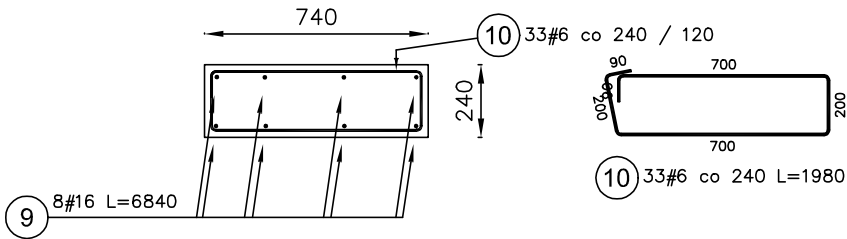


Rdzeń R-1.5
Ilość elementów: 2



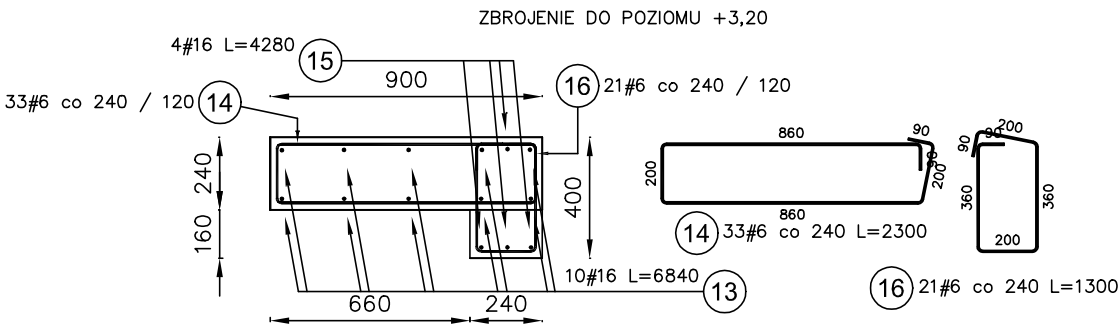
ZBROJENIE OD POZIOMU +3,20 DO 5,76



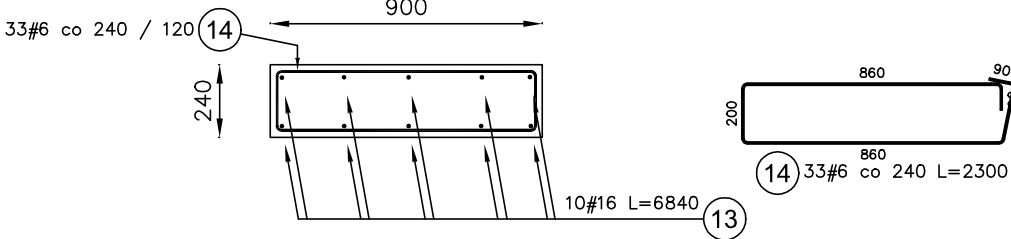
ZESTAWIENIE STALI ZBROJENIOWEJ DLA 1 ELEMENTU

Poz.	Stal	Długość (mm)	Liczba			Długość łączna (m)	
	#		w elemencie	elementów	ogółem	A-IIIIN	
	A-IIIIN					# 6	# 16
9	16	6840	8	1	8		54,72
10	6	1980	33	1	33	65,34	
11	16	4280	4	1	4		17,12
12	6	1300	21	1	21	27,30	
Długość wg średnic (m)						92,64	71,84
Masa 1 m pręta (kg/m)						0,22	1,58
Masa łączna wg średnic (kg)						20,57	113,51
Masa łączna wg gatunku stali (kg)						134,07	
Ogółem (kg)						134,07	

Rdzeń R-1.6
Ilość elementów: 1



ZBROJENIE OD POZIOMU +3,20 DO 5,76

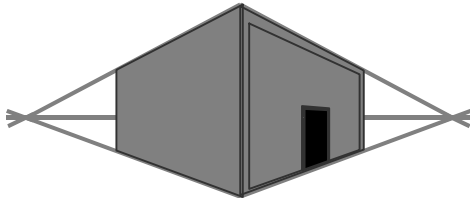


Poz.	Stal	Długość (mm)	Liczba			Długość łączna (m)	
	#		w elemencie	elementów	ogółem	A-IIIIN	
	A-IIIIN					# 6	# 16
13	16	6840	10	1	10		68,40
14	6	2300	33	1	33	75,90	
15	16	4280	4	1	4		17,12
16	6	1300	21	1	21	27,30	
Długość wg średnic (m)						103,20	85,52
Masa 1 m pręta (kg/m)						0,22	1,58
Masa łączna wg średnic (kg)						22,91	135,12
Masa łączna wg gatunku stali (kg)						158,03	
Ogółem (kg)						158,03	

UWAGA

- Wymiary w [mm].
- Wymiary wszystkich prętów po krawędzi zewnętrznej.

BETON C25/30 (B30)
STAL ZBROJENIOWA A–IIIIN (B500SP)
otulina: 2cm



MIROSLAW BURTA
ZAKŁAD USŁUGOWY
08–110 SIEDLCE, UL.GRABIANOWSKA 23

PROJEKT TECHNICZNY
1.ROZBUDOWA I PRZEBUDOWA BUDYNKU ZESPOŁU SZKOLNO PRZEDSZKOLNEGO W NIWISKACH O SALĘ GMINASTYCZNĄ WRAZ Z ŁĄCZNIKIEM ORAZ ZAPLECZEM SANITARNO- SZATNIOWYM
2. BUDOWA WEWNĘTRZNEJ INSTALACJĄ GAZU ORAZ INSTALACJI ZBIORNIKOWEJ NA GAZ PŁYNNY ZE PODZIEMNYMI ZBIORNIKIEM O POJ. 6400L.
3. MONTAŻ ZBIORNIKA NA DESZCZÓWKĘ O POJ. 20m3
4. BUDOWA PLACU ZABAW
W RAMACH ZADANIA: „BUDOWA SALI GIMNASTYCZNEJ Z ZAPLECZEM SANITARNO SZATNIOWYM W NIWISKACH”

RDZENIE CZ.2

RYSUNEK NR PW-KZ-19	SKALA: 1:25
MIEJSCE I DATA:	SIEDLCE, CZERWIEC 2025
INWESTOR:	LOKALIZACJA:
Gmina Mokobody z siedzibą Plac Chreptowicza 25, 08-124 Mokobody	Działka nr 173/2, Obręb Niwiski 142604_2.0012, Ul. Rynek 21, 08-124 Mokobody, gmina Mokobody
AUTOR PROJEKTU:	PODPIS:
mgr inż. Paweł Olszewski MAZ/0542/POOK/12 upr. do projektowania bez ograniczeń w spec. konstr.-budowlanej	
SPRAWDZAJĄCY:	PODPIS:
mgr inż. Jolanta Chojęta MAZ/0777/PWBKb/16 upr. do projektowania bez ograniczeń w spec. konstr.-budowlanej	